

EIGHT SUMMER APARTMENTS IN KALLITHEA, HALKIDIKI

OFFICETWENTYFIVEARCHITECTS

KAPAMIXAHA
KATAΣKEΥΑΣΤΙΚΗ



01	INTRO
02	DRAWINGS
03	RENDERS
04	SKETCHES

01

INTRODUCTION

ΧΑΛΚΙΔΙΚΗ

Η Χαλκιδική είναι ένας απίστευτος τόπος, ο οποίος ξεχωρίζει μέσα στην ήδη μαγική ελληνική ύπαιθρο και αποτελεί μοναδικό προορισμό για κάθε είδους ταξιδιώτη. Εκεί ο επισκέπτης θα βρει εκτός από την καταπληκτική φυσική ομορφιά είτε στα βουνά, είτε στις ακτές της, μοναδικούς αρχαιολογικούς χώρους όπως την Αρχαία Όλυμθο, τα Στάγειρα, τη γενέτειρα του Αριστοτέλη και ασφαλώς το Άγιο Όρος, ανυπέρβλητο μνημείο της χριστιανοσύνης που στέκει αλώβητο από την πάροδο του χρόνου σαν ζωντανό μουσείο του βυζαντινού πολιτισμού μέσα στην παρθένα φύση.

Ανεπτυγμένα τουριστικά με μεγάλες ξενοδοχειακές μονάδες υψηλών προδιαγραφών, κυρίως στο πρώτο πόδι, στην κοσμοπολίτικη Κασσάνδρα, παραδοσιακούς παραθαλάσσιους ξενώνες, μικρούς κρυμμένους θησαυρούς και μαρίνες στις ακτές της Σιθωνίας.

Η Χαλκιδική επιφυλάσσει πολλούς μικρούς επίγειους παράδεισους για τους λάτρεις του βουνού. Στις σκεπασμένες με πεύκα, βελανιδιές, έλατα και καστανιές περιπατητικές και mountainbike διαδρομές, ο πεντακάθαρος αέρας τονώνει και αναζωογονεί, ενώ στις πολλές κρυμμένες πηγές θα βρείτε φρέσκο, δροσερό νερό. Οι παραδοσιακοί ξενώνες στον Χολομώντα και στις υπόλοιπες ορεινές περιοχές της Χαλκιδικής προσφέρουν την δυνατότητα να χαρεί κανείς το βουνό ενώ είναι δίπλα στις ομορφότερες ακτές της Ελλάδας.

Επίσης, κατά τη διάρκεια της θερινής περιόδου πραγματοποιούνται σε πολλές περιοχές της Χαλκιδικής πολλά και αξιόλογα καλλιτεχνικά φεστιβάλ. Με επίκεντρο τη μαγεία της μουσικής, αλλά και τις παραστατικές τέχνες, τα υπαίθρια θέατρα φιλοξενούν κάθε καλοκαίρι σπουδαίες εκδηλώσεις.

Αμέτρητες μοναδικές παραλίες, σχεδόν όλες βραβευμένες με γαλάζια σημαία, σε μια ακτογραμμή που αγγίζει τα 500 χλμ. σας περιμένουν στη Χαλκιδική για να σας συναρπάσουν. Μαζί με αυτές ανακαλύψτε τα καλά κρυμμένα «διαμάντια» του τόπου.

Σύμφωνα με τη μυθολογία, στην Κασσάνδρα, την πρώτη χερσόνησο της Χαλκιδικής, έλαβε χώρα η μυθική μάχη των Γιγάντων. Σήμερα, η Κασσάνδρα αποτελεί ένα από τα πιο σύγχρονα τουριστικά θέρετρα της χώρας. Εδώ βρίσκονται κάποιες από τις μεγαλύτερες ξενοδοχειακές μονάδες της Ελλάδας, με εγκαταστάσεις υψηλών προδιαγραφών, όπως γήπεδα γκολφ, μαρίνες, σπα και διάσημες κουζίνες.

Η Κασσάνδρα βρίσκεται από οργανωμένες και μη παραλίες σε περιοχές όπως οι Ποτίδαια, Άθυτος, Καλλιθέα, Χανιώτη, Κρουσηγή, Πολύχρονο, Πευκοχώρι, Παλιούρι, Ποσειδί, Σίβηρη. Μέρη που υπάρχει έντονη ζωή αλλά και μέρη ήρεμα μακριά από έντονους ήχους και κίνηση.

HALKIDIKI

Halkidiki is an awesome place, which stands out in the already enchanting Greek countryside and is a perfect destination for any traveler. The visitor will discover there the breathtaking natural beauty on the mountains, or on its coasts, unique archaeological sites like Ancient Olynthus, Stagira, the birthplace of Aristotle, and of course Mount Athos, insurmountable monument of Christianity that stands unaffected by time as a living museum of Byzantine civilization immersed in the virgin nature.

Well developed in terms of tourism, with big high-standard hotels, especially in the first peninsula, the cosmopolitan Kassandra, traditional seaside hostels, small hidden treasures and marinas on the coasts of Sithonia.

Halkidiki holds many small earthly paradises for mountain lovers. In the hiking and mountain bike routes covered with pines, oaks, firs and chestnut, the neat air stimulates and rejuvenates, while in the many hidden sources you will find fresh, cool water. The traditional hostels in Cholomontas and the other mountainous areas of Halkidiki offer you the opportunity to enjoy the mountain while you are next to the most beautiful beaches in Greece.

Also, during the summer season many areas of Halkidiki host many remarkable art festivals. While focusing on the magic of music and the performing arts, outdoor theaters are hosting great events every summer.

Countless unique beaches, almost all awarded with the blue flag, on a coastline of nearly 500 km await you in Halkidiki to fascinate you. Along with these you will discover the well hidden "gems" of the region.

According to legend, the legendary Battle of the Giants took place in Kassandra, the first peninsula of Halkidiki. Today, Kassandra is one of the most modern resorts in the country. Here are some of the largest hotels in Greece, with high-class facilities such as golf courses, marinas, spas and renowned cuisines.

Kassandra is replete with beaches organized or not in places like Potidaia, Afytos, Kallithea, Chaniotis, Kriopigi, Polychrono, Pefkochori, Paliouri, Poseidi, Siviri. Places with vibrant life and calm places away from loud noises and bustle.



ΚΑΛΛΙΘΕΑ

Μια από τις πιο περιζήτητες περιοχές της όμορφης χερσονήσου της Κασσάνδρας, η Καλλιθέα αποτελεί σύγχρονο εμπορικό και κοσμικό θέρετρο, το οποίο χαρακτηρίζεται από μεγάλα ξενοδοχειακά συγκροτήματα και παραδοσιακούς ξενώνες.

Η Καλλιθέα είναι χωριό και έδρα του ομώνυμου Δημοτικού διαμερίσματος στο Δήμο Κασσάνδρας του νομού Χαλκιδικής. Έχει πληθυσμό 1.217 κατοίκους (απογρ. 2011). Το χωριό έκτασης 3.500 στρεμμάτων, ιδρύθηκε το 1925 από πρόσφυγες μετά τη Μικρασιατική καταστροφή του 1922 και την ανταλλαγή των πληθυσμών.

Το Δημοτικό διαμέρισμα Καλλιθέας περιλαμβάνει εκτός από την έδρα και τον οικισμό Σωλήνα. Η κύρια ασχολία των κατοίκων είναι οι τουριστικές επιχειρήσεις. Στο χωριό υπάρχει αστυνομία, νηπιαγωγείο και Δημοτικό Σχολείο. Απέχει 85 χιλιόμετρα από τη Θεσσαλονίκη. Προσελκύει εκατοντάδες τουρίστες κάθε χρόνο, εξαιτίας των παραλιών της και της ανεπτυγμένης τουριστικής υποδομής.

Αξιοθέατα αποτελούν για χιλιάδες τουρίστες, οι υπέροχες παραλίες και τα μοναδικά αρχαιολογικά ευρήματα, τα σημαντικότερα των οποίων περιλαμβάνουν το ιερό Δωρικού ρυθμού του Άμμωνα Δία, το ιερό του Διόνυσου και των Νυμφών και η ρωσικού τύπου εκκλησία του Αγίου Παντελεήμονα, που βρίσκεται κοντά στο ιερό του Δία με τις ενδιαφέρουσες τοιχογραφίες. Επίσης, στην περιοχή υπάρχει αρδευτικό κανάλι των μέσων του 19ου αιώνα.

**KALLITHEA**

One of the most sought after areas of the beautiful peninsula of Kassandra, Kallithea is a modern commercial and cosmopolitan resort, which is characterized by large hotel complexes and traditional guesthouses.

Kallithea is a village and seat of the Municipal Department of the Municipality of Kassandra, Halkidiki. It has a population of 1,217 inhabitants (2011 census). The village area of 3,500 acres, was founded in 1925 by refugees after the Asia Minor Catastrophe of 1922 and the exchange of populations.

The Municipal District of Kallithea also includes the settlement of Solinas. The majority of inhabitants work in the tourism business. The village has a police department, a nursery school and a primary school. It is 85 km from Thessaloniki. It attracts hundreds of tourists every year because of its beaches and the developed tourist infrastructure.

The main attractions in the area for thousands of tourists comprise of, the splendid beaches and unique archaeological sites, the most significant of which include the Doric temple of Ammon Zeus, the Temple of Dionysus and the Nymphs and the Russian style church of St. Panteleimon near the sanctuary of Jupiter with interesting murals. Also found in the area is an irrigation canal from the 19th century.



ΟΚΤΩ ΔΙΑΜΕΡΙΣΜΑΤΑ

στην Καλλιθέα

ΤΟΠΟΘΕΣΙΑ	:	Καλλιθέα- Χαλκιδική
ΗΜ/ΝΙΑ	:	Σεπτέμβριος 2019
ΣΤΑΔΙΟ	:	Οριστική Μελέτη
ΠΕΛΑΤΗΣ	:	Καραμιχαήλ Κατασκευαστική

ΓΕΝΙΚΑ

Στο νότιο τμήμα του οικισμού της Καλλιθέας, στην οδό Τωρωναία, βρίσκεται το οικόπεδο στο οποίο σχεδιάστηκαν οκτώ ιδιοκτησίες σε τρία ανεξάρτητα κτίρια, τα οποία αποτελούνται από ισόγειο, όροφο και σοφίτα. Οι οκτώ αυτές εξοχικές κατοικίες ,βρίσκονται δίπλα στο κέντρο του οικισμού και στην περίφημη παραλία της Καλλιθέας, τόσο κοντά που δεν χρειάζεται να χρησιμοποιηθεί αυτοκίνητο για να φτάσει κανείς εκεί. Στην πίσω αυλή του συγκροτήματος υπάρχει κοινόχρηστη πισίνα.

Το κάθε ένα από τα τέσσερα ισόγεια αποτελεί μια ανεξάρτητη ιδιοκτησία. Είναι ένα διαμέρισμα με καθιστικό, ένα υπνοδωμάτιο , μία κουζίνα και ένα λουτρό. Έχουν κήπο στο καθιστικό το οποίο βρίσκεται στο μπροστινό τμήμα τους, αυτό που αντικρίζει την οδό Τωρωναία, και βεράντα το οποίο έχει θέα την πισίνα στην πίσω κοινόχρηστη αυλή. Η μπροστινή και η πίσω βεράντα, στυλάζονται με μόνιμη πέργκολα, για λόγους ηλιοπροστασίας αλλά και ιδιωτικότητας.

Η είσοδος στα τέσσερα διαμερίσματα του ισόγειου γίνεται από δύο κλειστούς κοινόχρηστους διαδρόμους, οι οποίοι στη συνέχεια οδηγούν στη πισίνα. Ο κάθε διαδρόμος διαθέτει εσωτερική σκάλα, η οποία οδηγεί στον πρώτο πρώτο όροφο και στις εισόδους των επάνω διαμερισμάτων.

Το κάθε ένα από τα τέσσερα διαμερίσματα του πρώτου ορόφου αποτελεί μια ανεξάρτητη ιδιοκτησία. Είναι ένα διαμέρισμα με ένα καθιστικό, μία κουζίνα, ένα υπνοδωμάτιο, ένα λουτρό και μία εσωτερική σκάλα η οποία οδηγεί στο πατάρι. Το καθιστικό και και το υπνοδωμάτιο του ορόφου βγαίνουν σε εξώστες, οι οποίοι είναι στεγασμένοι ώστε να έχουν ιδιωτικότητα. Στο πατάρι της καθ μιας κατοικίας βρίσκονται ακόμα δύο κρεβατοκάμερες και ένα λουτρό.

EIGHT APARTMENTS

in Kallithea

LOCATION	:	Kallithea- Halkidiki
DATE	:	September 2019
STATUS	:	Scheme Design
CLIENT	:	Karamichail Constructions

GENERALLY

In the southern part of the community of Kallithea, on Toronaia Road, resides the site of wich eight properties were designed in three seperate building, containing a ground floor, first floor and loft. These eight vacation houses, are situated next to the center of the town, as well as the famous beach of Kallithea, so close that no car is needed to get there. In the near garden of the complex there is a common swimming pool.

Each one of the four ground floors constitutes a seperate property. They are apartments with living room, a bedroom, a kitchen and a bathroom. They have a garden outside the living room which is on the front side of the building, overlooking Toronaia Road, and a veranda in the rear common garden, overlooking the swimming pool. The front and the rear veranda are covered by a permanent pergol, providing shade and privacy.

The entrances to the four ground floor apartments, are on the two covered passages between buildings which lead to the swimming pool. Each one of the two passages, has a staircase which leads to the entrances of the four appartments on the upper floor.

Each one of the four firts floors cinstitutes a seperate property. They are apartments with living room, kitchen , bedroom, bathroom and a staircase leading to the loft. The living room and the bedrrom have coverered balconies, designed to offer privacy. Each one loft has two more bedrooms and a bathroom.



Η ΑΡΧΙΤΕΚΤΟΝΙΚΗ

Το συγκρότημα έχει μία ιδιαίτερη αρχιτεκτονική, η οποία το χαρακτηρίζει και το ξεχωρίζει από τον περίγυρό του.

Οι πέργκολες που στεγάζουν τις βεράντες στο μπροστινό και πίσω μέρος του κτιρίου είναι κατασκευασμένες χαμηλότερα από ο ύψος του ορόφου, "δημιουργώντας" δύο όγκους. Οι σκεπές των τριών κτιρίων είναι κεκλιμένες και οι εσοχές τους δημιουργούν "κρυφές" βεράντες στο επίπεδο του ορόφου. Τα τοιχοπετάσματα του επάνου όγκου, τα οποία περικλείουν τον όροφο και το πατάρι είναι κεκλιμένα ως προς την καθετότητα του κτιρίου. Τα δύο κλειστά περάσματα που οδηγούν στις εισόδους των διαμερισμάτων και στην κοινόχρηστη πισίνα έχουν επίπεδη στέγη στο ύψος του ορόφου και τα γυάλινα κουφώματα τους προστατεύονται από περσίδες αλουμινίου, οι οποίες χαρακτηρίζουν και την συνολική τελική εικόνα.

Τα χρώματα του συγκριτήματος είναι το λευκό και το γκρι του άνθρακα. Όλα τα άλλα χρώματα δίνονται από τα υλικά της κατασκευής, το ξύλο στις περσίδες και το γυαλί στα κουφώματα και στα στηθαία των εξωστών.

THE ARCHITECTURE

The complex is characterized by a distinct architecture that differentiates it from its surroundings.

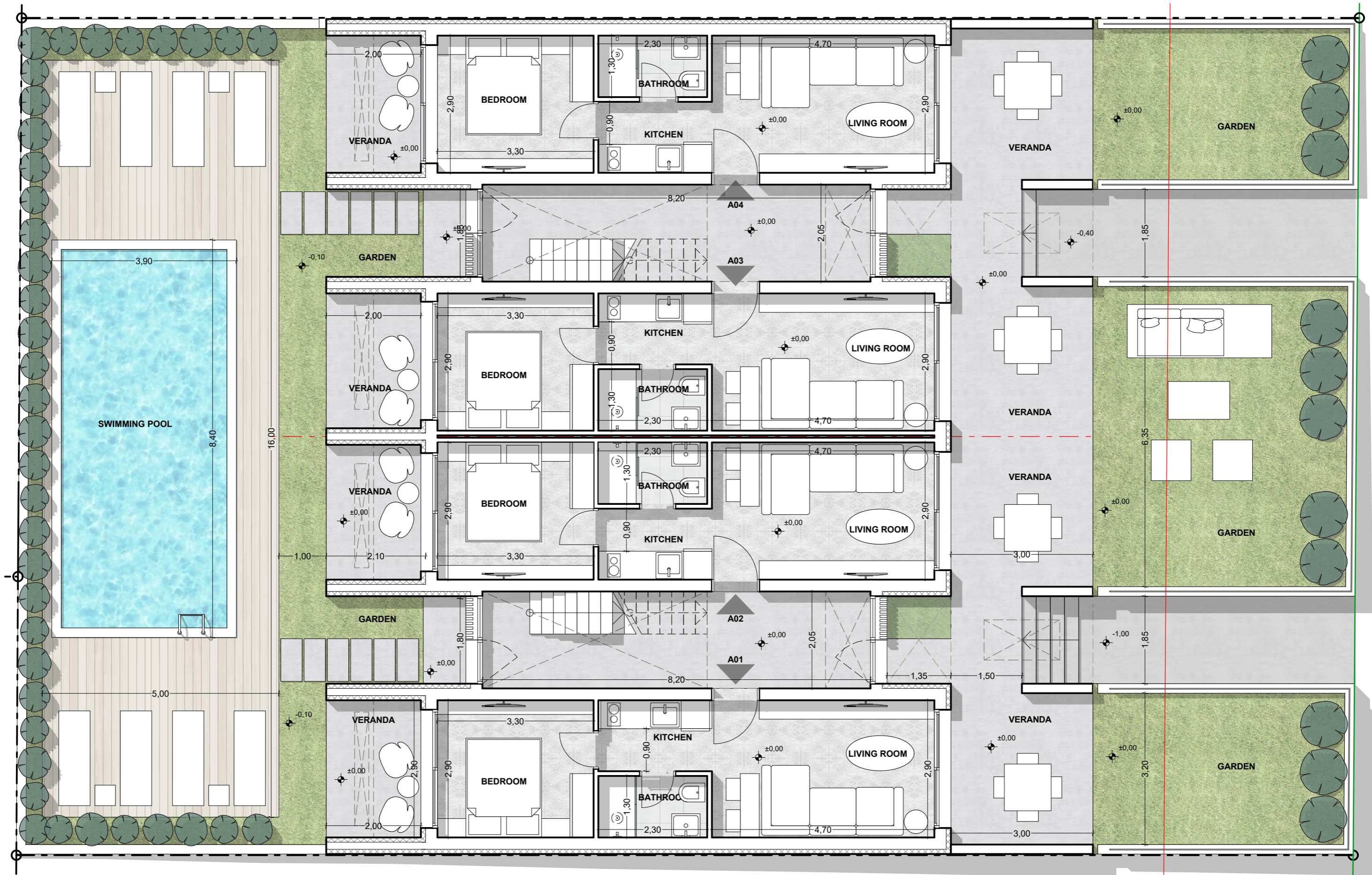
The pergolas of the front and the rear side of the buildings are constructed lower than the floor height "creating" two volumes. The roofs of the three buildings are inclined and their recesses create the "hidden" verandas of the first floor. The walls of the upper volume, enclosing the first floor and the loft, are inclined regarding the verticality of the building. The two closed passages leading to the apartment entrances and the common swimming pools, have a flat roof at the height of the first floor and their glass openings are protected by aluminum louvres, which characterize the final image of the complex.

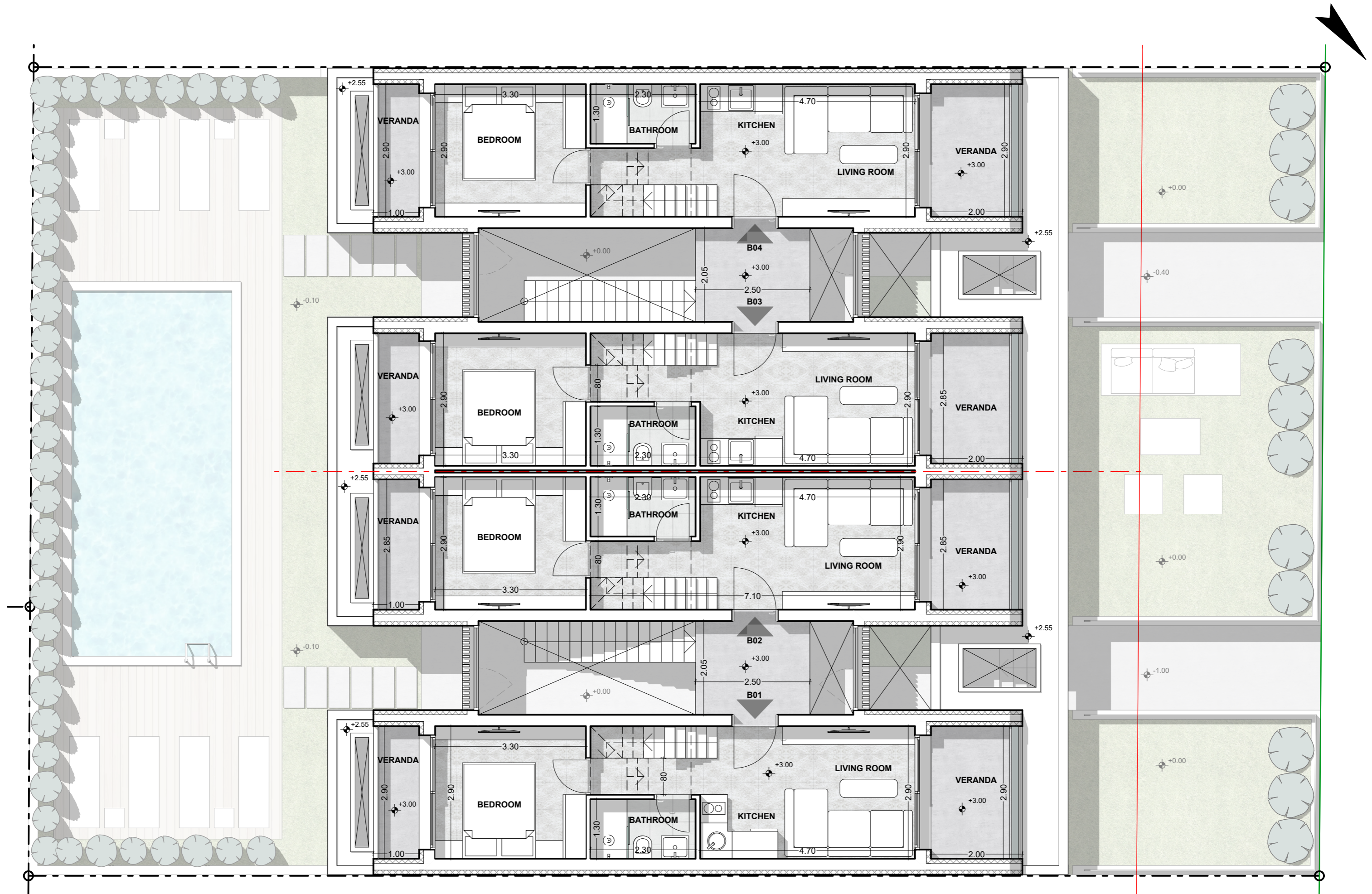
The colours of the complex are white and anthracite grey. All the other colours are given by construction materials, the wood on the louvres and the glass on the openings and the balcony parapets.

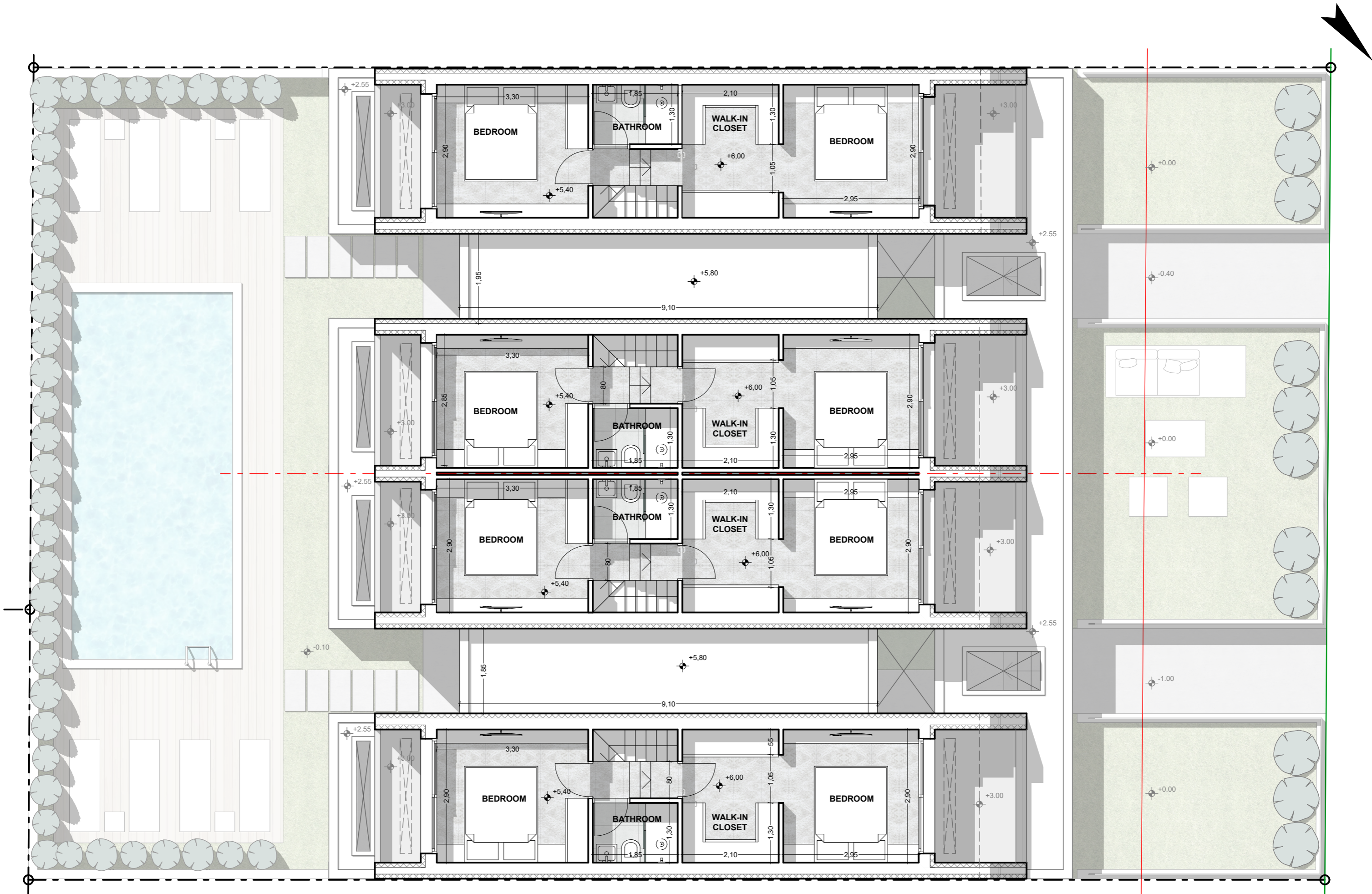


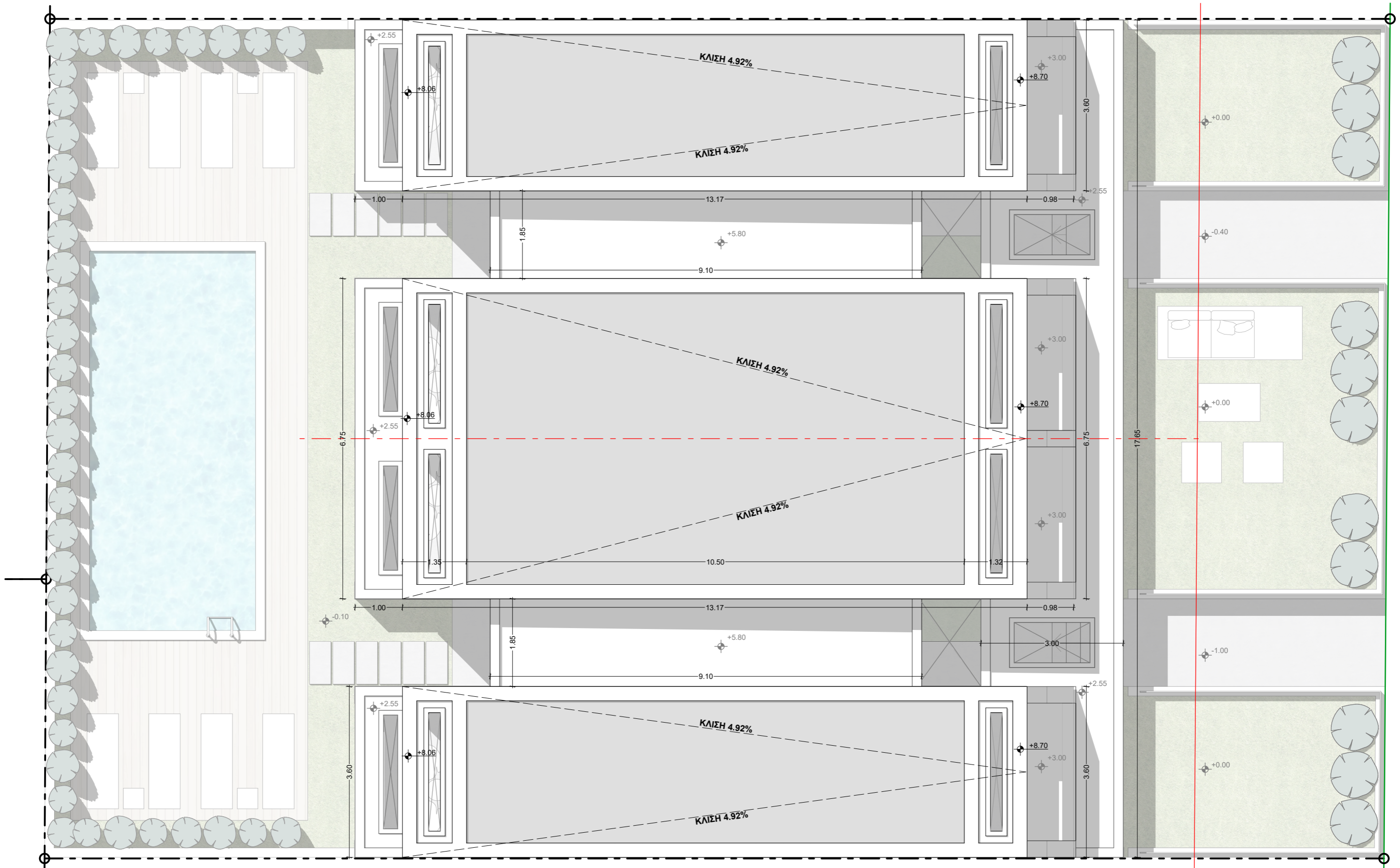
02

DRAWINGS









03

RENDERS









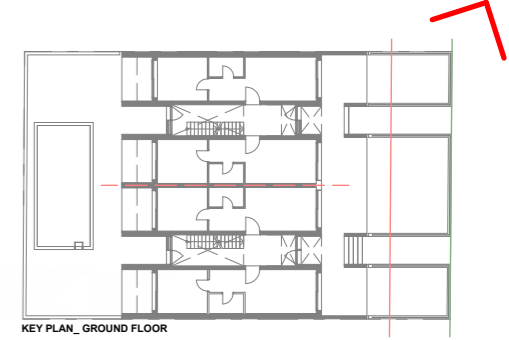


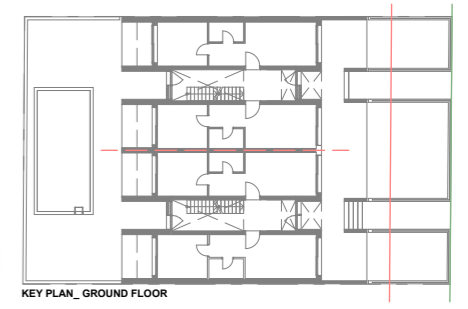


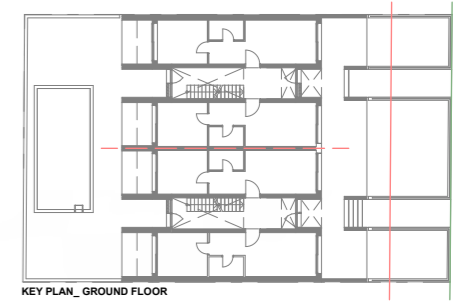


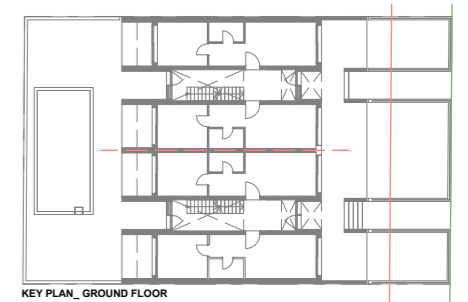
04

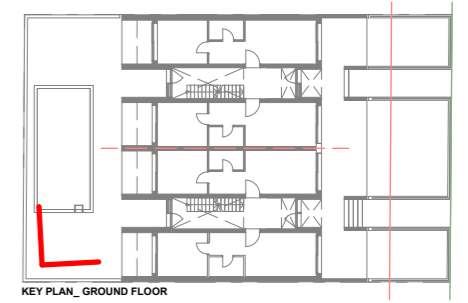
SKETCHES

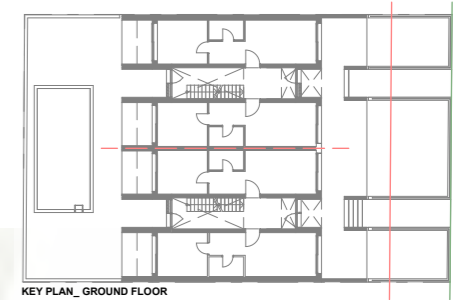
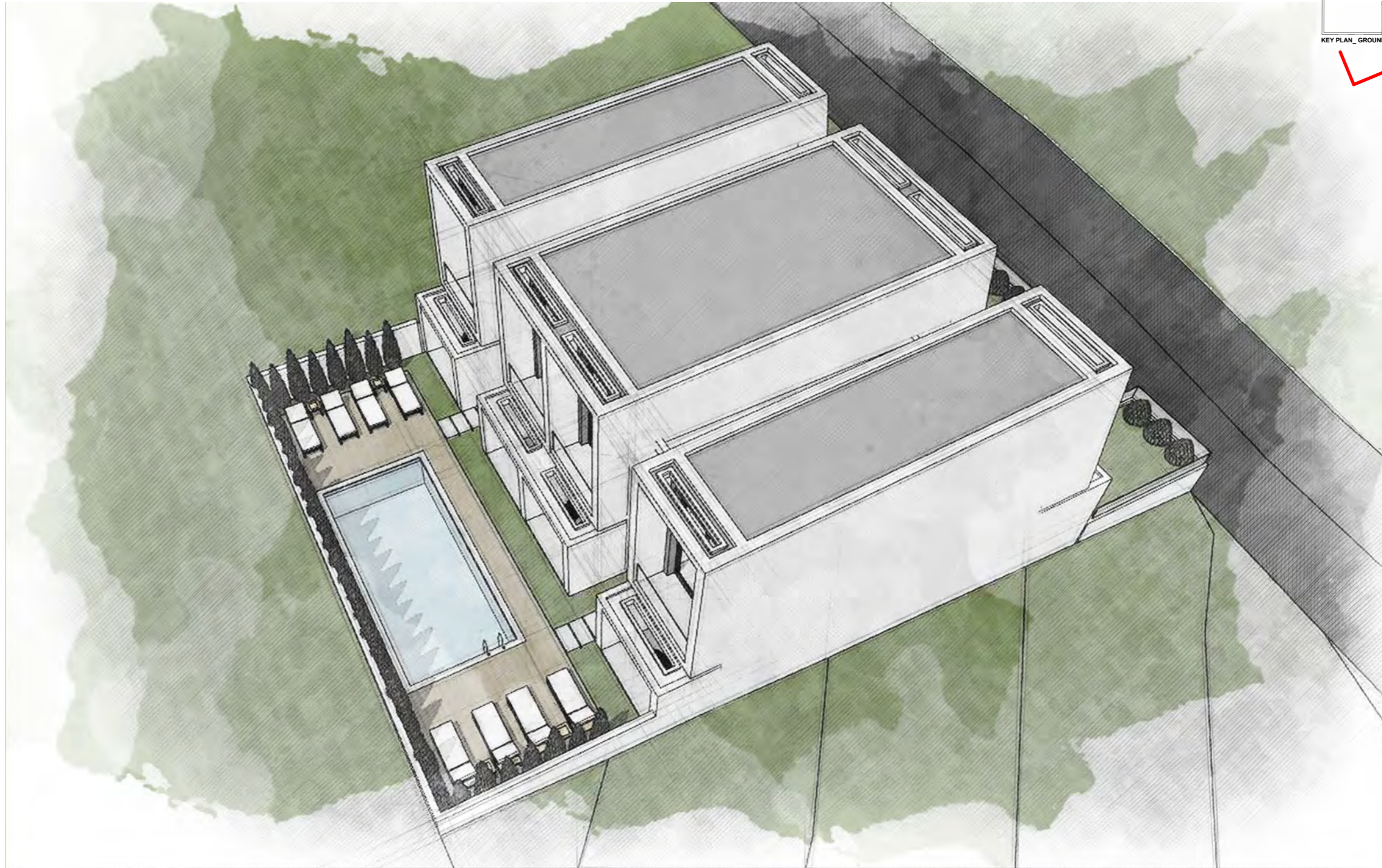












KEY PLAN_ GROUND FLOOR







thessaloniki

9 megalou alexandrou ave.
54640, greece
+30 2310 244 114
+30 2310 244 810
o25@o25.gr

athens

38 michalakopoulou str.
11528, greece
+30 210 72 44 810
+30 210 72 44 813
o25ath@o25.gr

crete

66, koraka str.
GR 72200
lerapetra
+30 2842 080 020

dusseldorf

23 Benzenbergstraße
DE 40219, Düsseldorf
+49 (0) 211 93 88 703

www.o25.gr
www.d-twentyfive.com

